

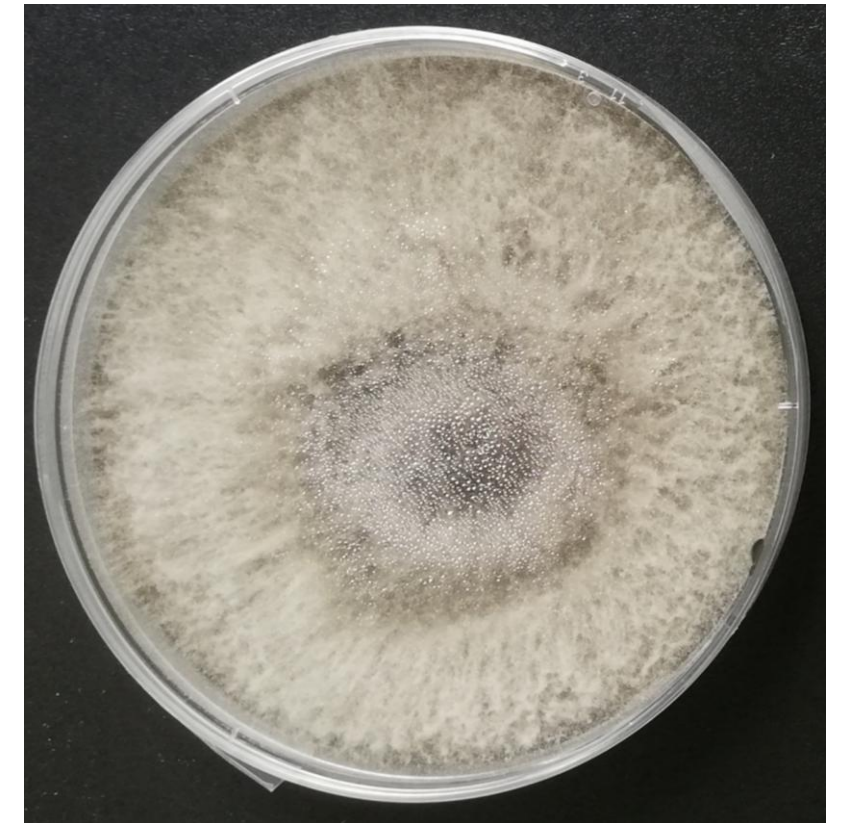
Maladie des conifères causée par le champignon *Diplodia sapinea*



Rougisement des pins

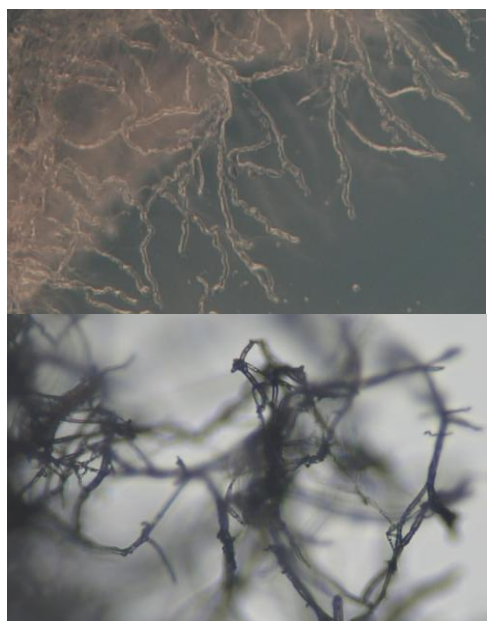


Bleuissement du bois

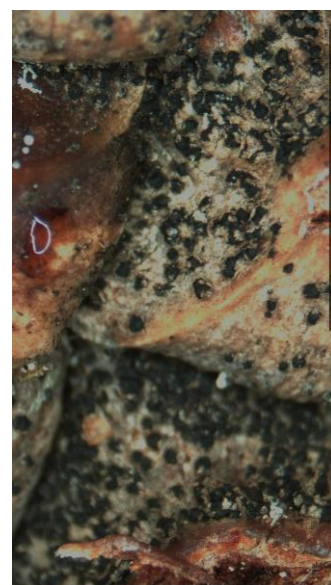


Mycélium de *Diplodia sapinea*

Sur le cône de quelle espèce de pine trouvez-vous plus de pycnides ?



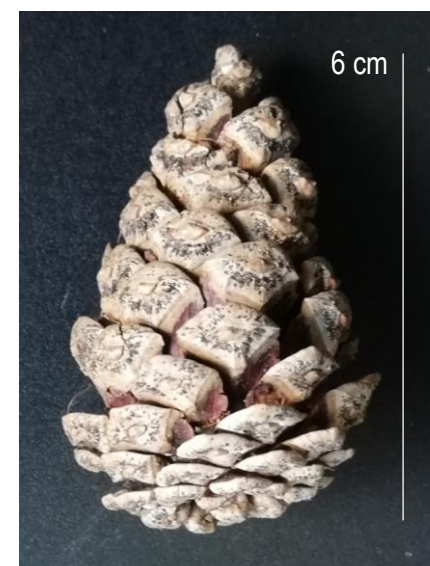
Mycélium au microscope



Fructifications (pycnides) sur les cônes



Pinus contorta



Pinus nigra
subsp. *laricio*



Pinus halepensis



Pinus sylvestris

Maladie de la suie de l'érable sycomore causée par *Cryptostroma corticale*



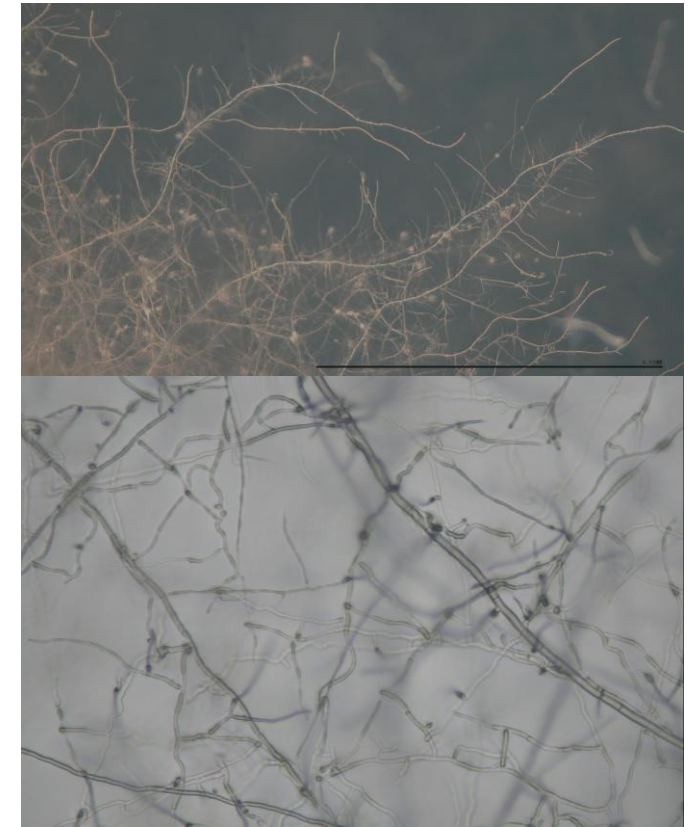
Stroma noir du champignon



Décoloration du bois



Mycélium de *Cryptostroma corticale*



Mycélium au microscope

Identifiez-vous les conidies de *Cryptostroma corticale* ?

